



## Душевые кабины "Aqua-World"

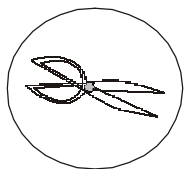


### BI-FOLD series

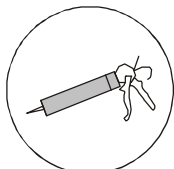
Код каталога: **ДкБФк-80 (90, 100)**

Модели: **BF8080Q, BF9090Q, BF100100Q**

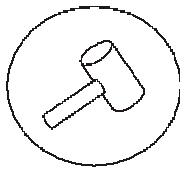
## Необходимые инструменты для монтажа



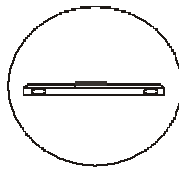
Ножницы



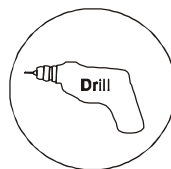
Силиконовый  
уплотнитель



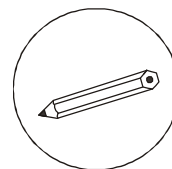
Резиновый  
молоток



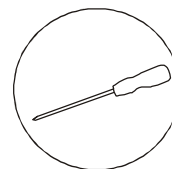
Уровень



Дрель



Карандаш



Отвертка

## КОМПЛЕКТАЦИЯ



Складная дверь- **1 шт.**



Стеклянная стена  
(неподвижная)- **1 шт.**



СТ-8BMXx180 Дверной  
маг.уплотнитель - **2 шт.**



СТ-6DSTW Дверной  
уплотнитель- **1 к-т.**



PJ-4626 силиконовый  
ограничитель- **2 шт.**



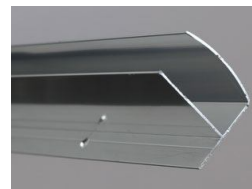
Магнитный  
уплотнитель для  
профиля- **1 шт.**



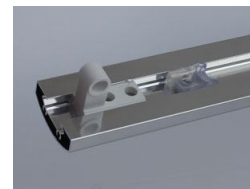
СТ-3 силиконовый  
уплотнитель для  
профиля- **1шт.**



Алюминиевый профиль  
для рамы- **2 шт.**



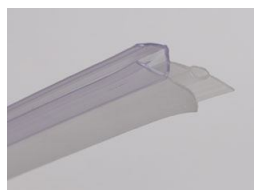
Стенной алюминиевый  
профиль - **2 шт.**



Направляющая (с  
ограничителем и  
кронштейном)- **2 шт.**



LS-1105 Ручка- **2 шт.**



СТ-6DSQ Нижний  
уплотнитель для  
дверей- **2 шт.**



PJ-4128 Ролики- **2 шт.**



Втулка с гайкой для  
шарнира- **2 шт.**



PJ-4639 Поворотный  
кронштейн- **2 шт.**



PJ-4650 Декоративная  
заглушка-вставка-  
**8 шт.**



PJ-4553 Декоративная  
накладка-заглушка-  
**10 шт.**



PJ-4616 Фиксатор-  
вставка для декор.  
накладки- **2 шт.**



PJ4615 Декор. накладка  
на алюминиевый  
профиль- **2 шт.**



PJ-4632 Угловая декор.  
накладка на алю.  
профиль- **1 шт.**



Декоративная заглушка  
для профиля рамки-  
**6 шт.**



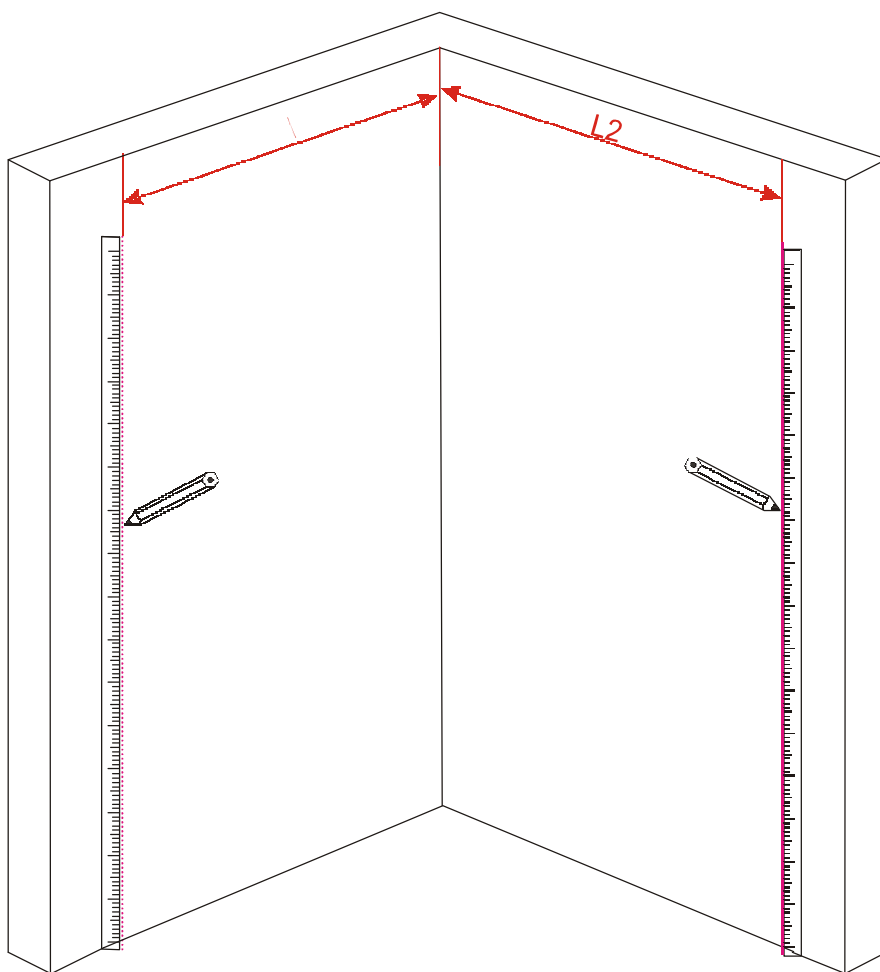
Декоративная заглушка  
для ручек- **2 шт.**

- Установите поддон (если есть) по уровню и прикрепите панель к поддону.



- Сделайте разметку для стенного профиля. Используйте карандаш, уровень и линейку, чтобы нарисовать линии установки.

Размер душевой кабины	Размер установки L1	Размер установки L2
800X800	755	755
900X900	855	855



- Приложите алюминиевый стеновой профиль к стене, используйте уровень для определения вертикальной позиции.

**ВАЖНО! Профили должны быть установлены вертикально!**

- Отметьте места сверления в соответствии с отверстиями в профиле.

- Просверлите отверстия в стене и закрепите профили шурупами.

**ВНИМАНИЕ! Профиль должен быть установлен соединительными отверстиями внутрь.**

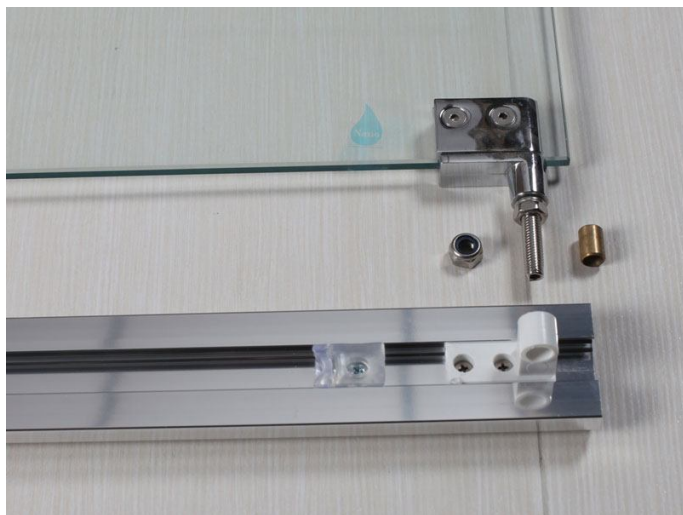
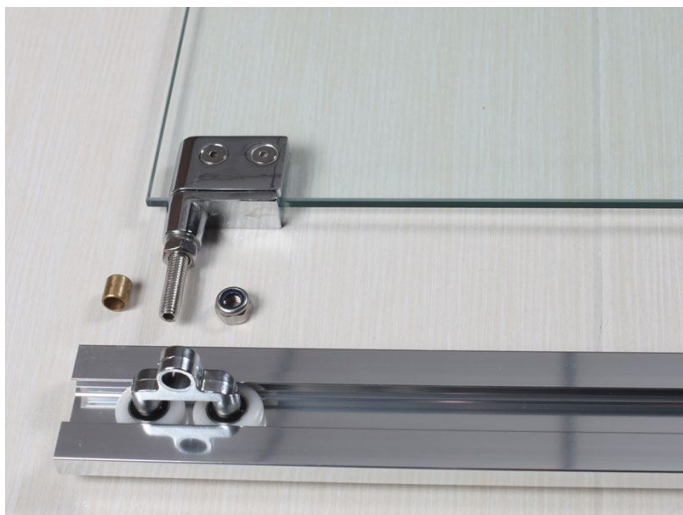




- Вставьте алюминиевую раму с стеклом (стеклянную стену) в стенной алюминиевый профиль.



- Вставьте ролики и поворотные кронштейны в рельсу направляющих.



- Прикрутите ролики и кронштейны к складным дверям.



**Убедитесь в том, что поворотные кронштейны и ролики хорошо закреплены!**

- Прикрутите к направляющей алюминиевые профили, с вставленными в них силиконовым и магнитным уплотнителями.



**Обратите внимание!**

Силиконовый уплотнитель со стороны поворотного кронштейна, а магнитный- со стороны роликов.





- Вставьте раму с складными дверями в алюминиевый настенный профиль.



- А затем, в профиль стеклянной стены, и соедините две рамы между собой.

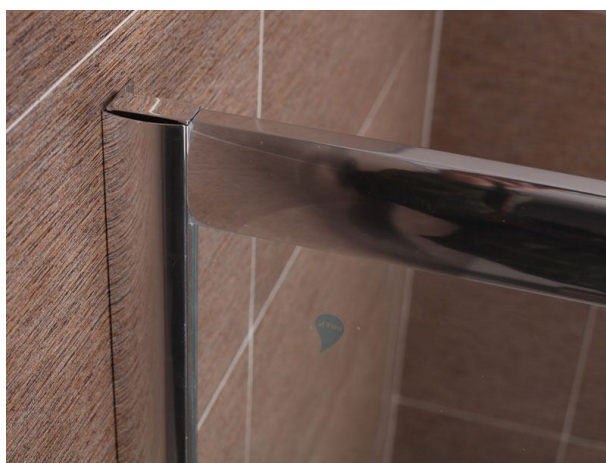




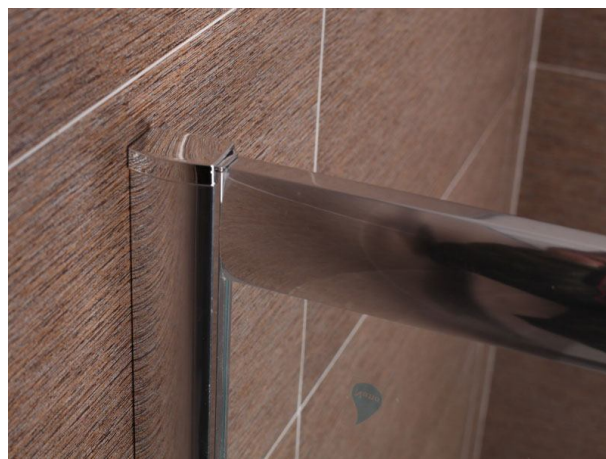
- Скрепите раму с дверями с профилем стеклянной стены и стенового профиля. При скручивании используйте декоративные накладки- заглушки (10шт).



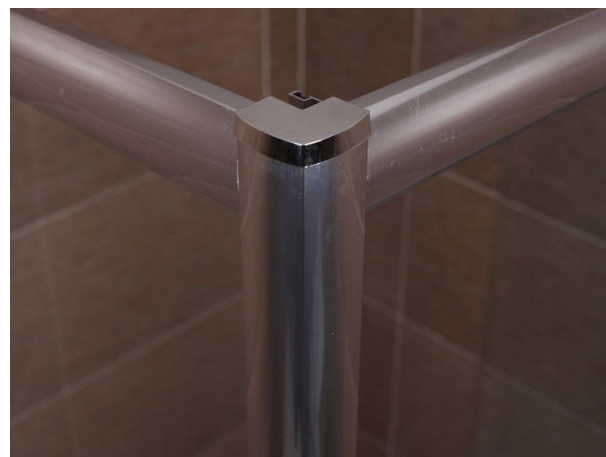
- Установите фиксатор для декоративной накладки (2 шт.) на вершине стенового алюминиевого профиля.



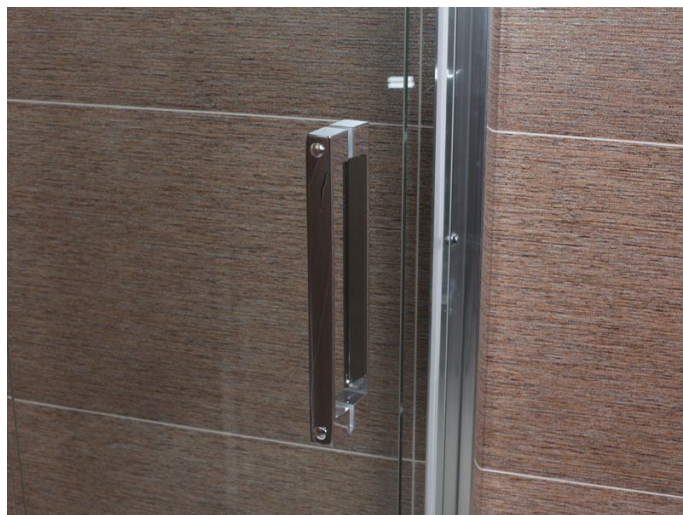
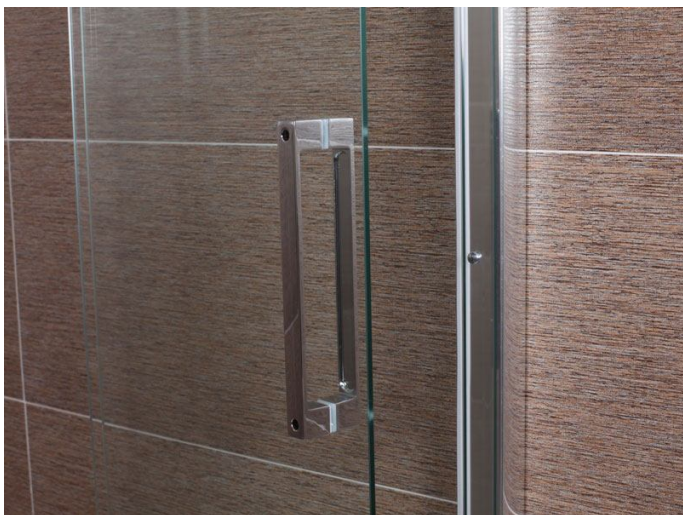
- Установите декоративную накладку (2 шт.) на фиксаторы



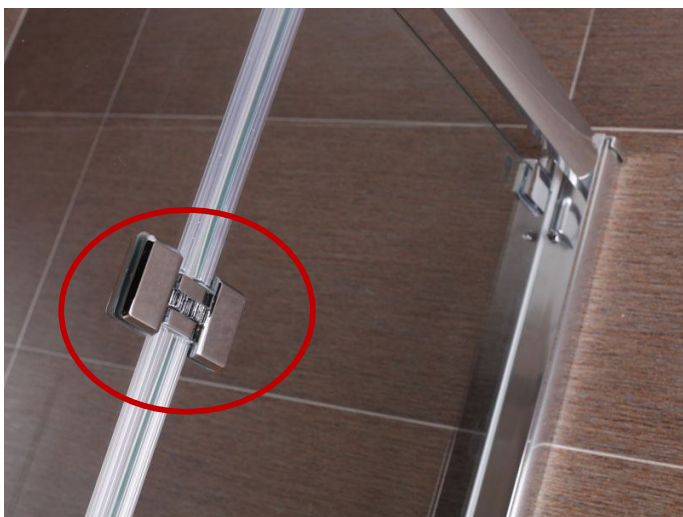
- Установите угловую декоративную накладку (1 шт.) на вершине алюминиевого профиля.



- Установите ручки дверей. Вставьте в отверстия для крепления ручек декоративные заглушки (2 шт).



- Установите складной дверной уплотнитель (1 шт.), поделив его на три соответствующих отрезка по длине. Установите нижние пластиковые уплотнители с отливом в нижней части складных дверей.

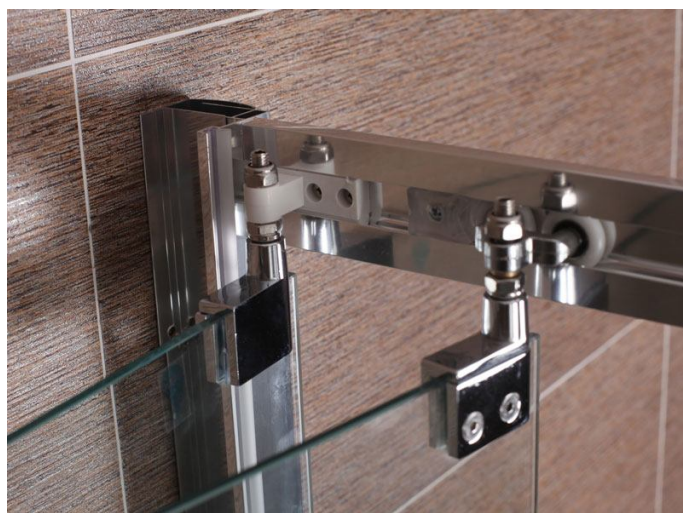


- Установите магнитный уплотнитель на складную дверь





- Установите и зафиксируйте в рельсе алюминиевой направляющей силиконовые ограничители (2 шт.) (могут быть уже установленными).



- Герметизируйте соединения (швы) силиконовым уплотнителем (герметиком).

**ВНИМАНИЕ! Не используйте кислотные чистящие средства для ухода за металлическими частями вашей кабины**