



Код каталога: KCC301

Артикул (серия): AL-6601

Сушилка для рук — электрический прибор, нагревающий воздух и подающий его вниз для сушки рук, после того, как руки были вымыты.



Описание

Сушилка для рук – предназначена для установки в туалетных комнатах общественных зданий, гостиниц, кафе и жилых помещений. Сушилки для рук изготовлены из высококачественных материалов и компонентов.

Включение автоматическое, от инфракрасного датчика.

Технические характеристики

Напряжение сети: 220В 50-60Гц.

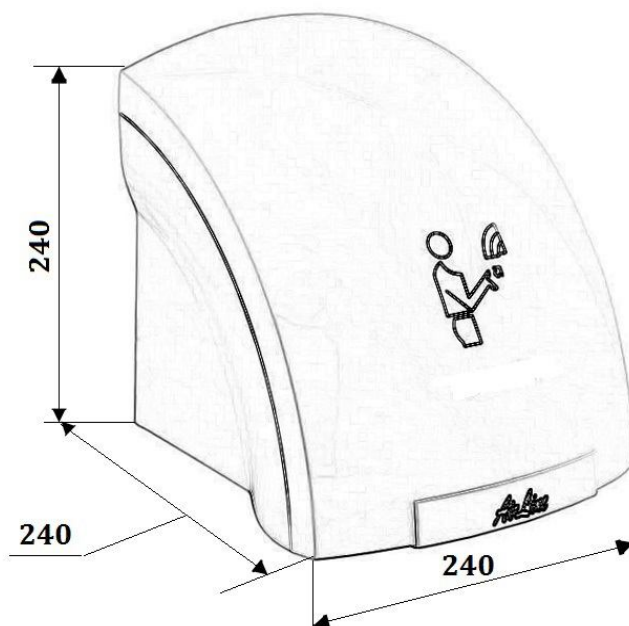
Потребляемая мощность: 1750-2000 Вт.

Температура нагревания воздуха: $60^{\circ}\pm 20^{\circ}\text{C}$.

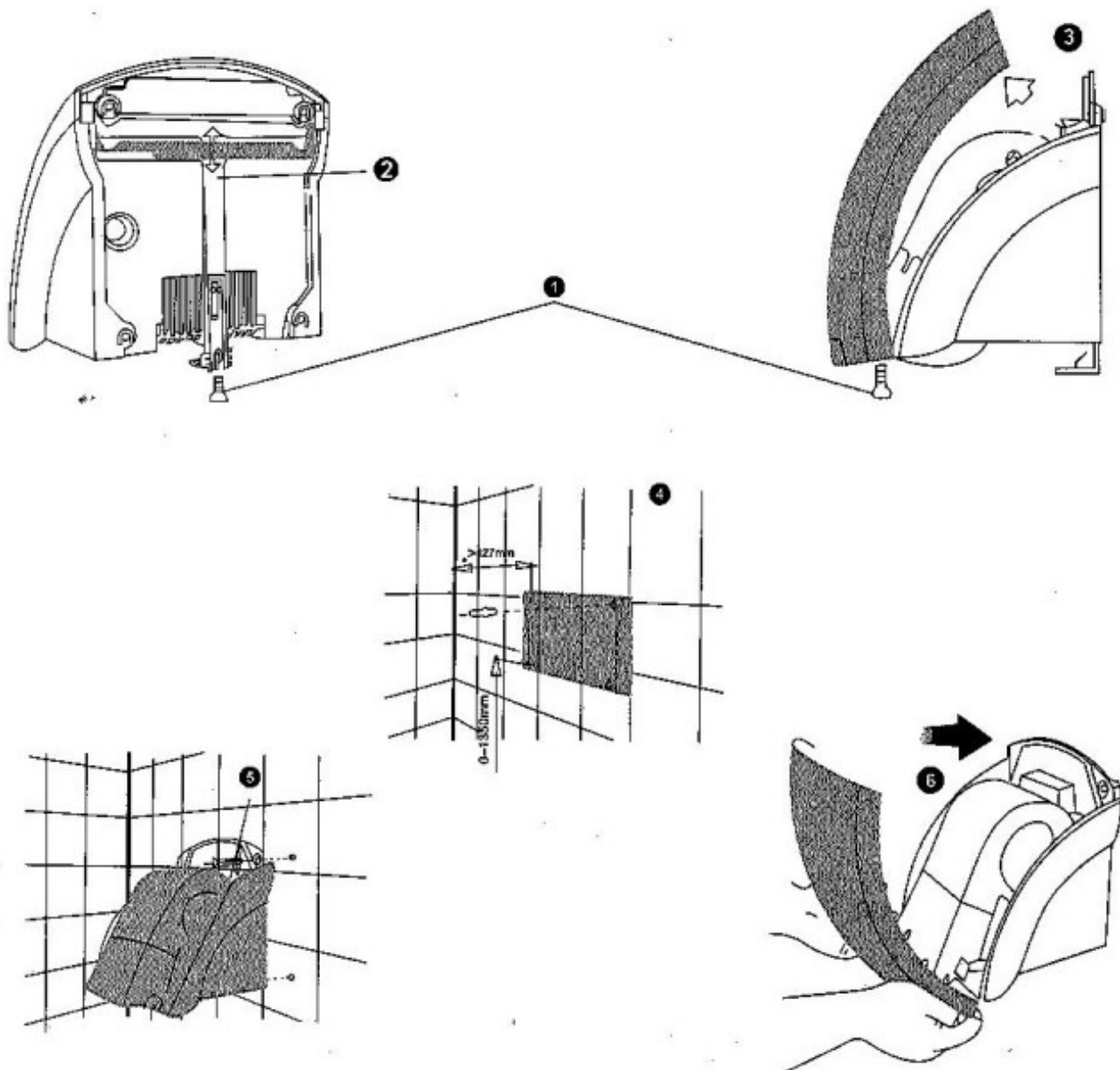
Класс защиты: IPx2 (защита от брызг воды, с углом отклонения до 15° от вертикали).

Рабочая дистанция: 50-200 мм.

Габаритные размеры



Монтаж



1. Открутите винты (1) внизу корпуса, которые фиксируют крышку и монтажную планку (2).
2. Снимите крышку сушилки (3), осторожно потянув за верхнюю часть.
3. По шаблону (4, входит в комплект) закрепите на стене установочную планку (2).
4. Установите на планку сушилку (5) и крышку (6) в обратном порядке. Закрепите крышку и корпус винтами (1).

Эксплуатация

После установки и подключения к сети электропитания сушилка для рук готова к эксплуатации.

- Поместите руки на расстоянии не более 20 см от воздуховыпускного отверстия.
- Сушилка автоматически включится, и из воздуховыпускного отверстия начнет выходить поток теплого воздуха.
- После того как Вы уберете руки, сушилка автоматически отключится через 1 секунду.

Ремонт и техническое обслуживание

1. Во избежание повреждений не пользуйтесь химически активными веществами для чистки корпуса сушилки.
2. При возникновении неисправности как можно скорее отключите электропитание и обратитесь к квалифицированному специалисту .
3. Во избежание травм не просовывайте посторонние предметы в воздуховыпускное отверстие сушилки.
4. Чистка прибора может проводиться, только если сушилка обесточена.
5. Не перекрывайте поток воздуха.

Примечание

1. Не используйте устройство вблизи плавательных бассейнов или иных емкостей для купания.
2. Эта сушилка должна устанавливаться в месте, недоступном людям во время использования душа.
3. Во избежание какой-либо опасности вызывайте профессиональную службу технического обслуживания для смены линии электропитания при ее повреждении.
4. Избегайте непосредственного попадания воды на сушилку.